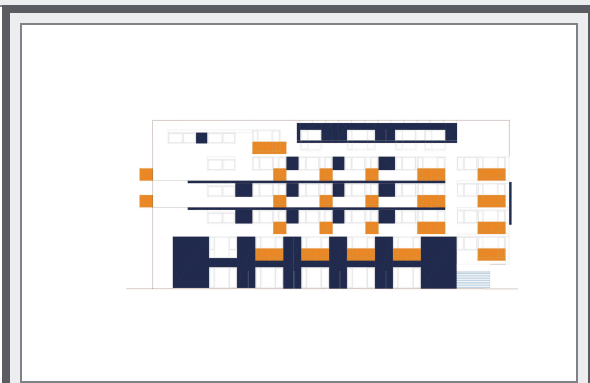


# PRŮKAZ ENERGETICKÉ NÁROČNOSTI BUDOVY

vydaný podle zákona č. 406/2000 Sb., o hospodaření energií, a vyhlášky č. 78/2013 Sb., o energetické náročnosti budov

**Ulice, číslo:** nová budova na ulici Bolevecká  
**PSČ, místo:** 109 00 Praha  
**Typ budovy:** polyfunkční dům s BJ  
**Plocha obálky budovy:** 9479,6 m<sup>2</sup>  
**Objemový faktor tvaru A/V:** 0,63 m<sup>2</sup>/m<sup>3</sup>  
**Energeticky vztahná plocha:** 5358,3 m<sup>2</sup>

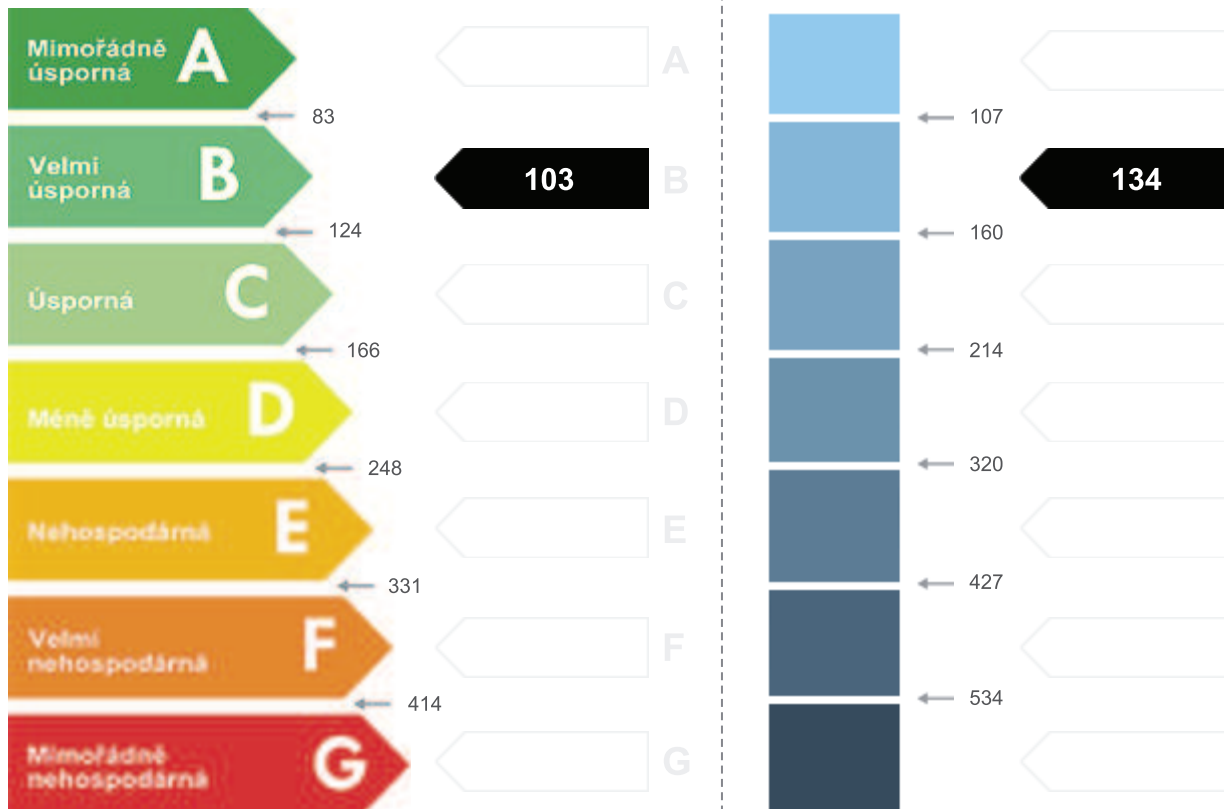


## ENERGETICKÁ NÁROČNOST BUDOVY

**Celková dodaná energie**  
(Energie na vstupu do budovy)

**Neobnovitelná primární energie**  
(Vliv provozu budovy na životní prostředí)

Měrné hodnoty kWh/(m<sup>2</sup>·rok)



**Hodnoty pro celou budovu**  
MWh/rok

**553,944**

**718,456**